

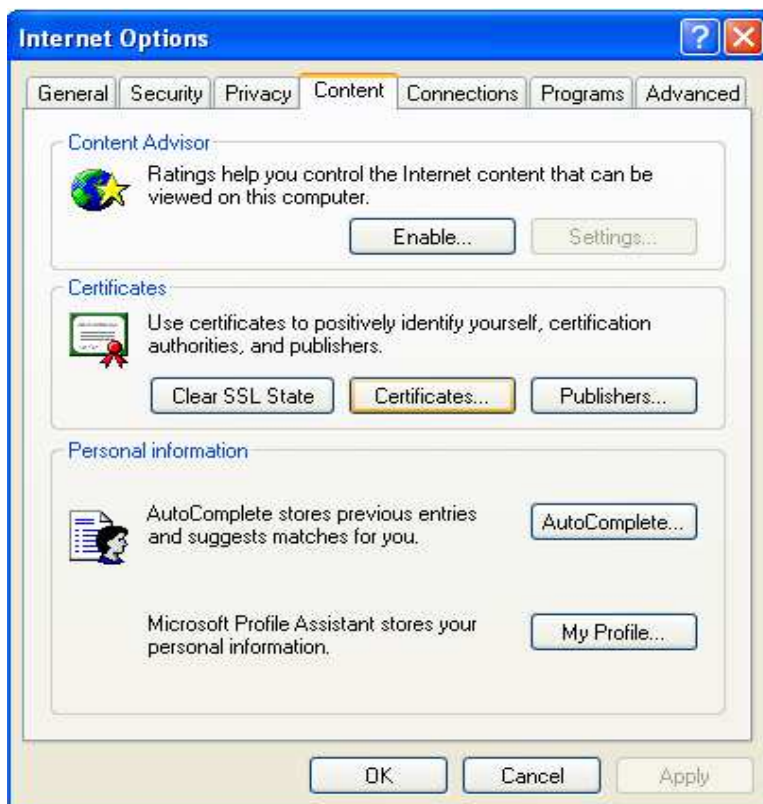
Data: 10.01.2011
Versiune: V2-10.01.2011

Instalarea certificatului în BROWSER:

I) Instalarea certificatului în Internet Explorer

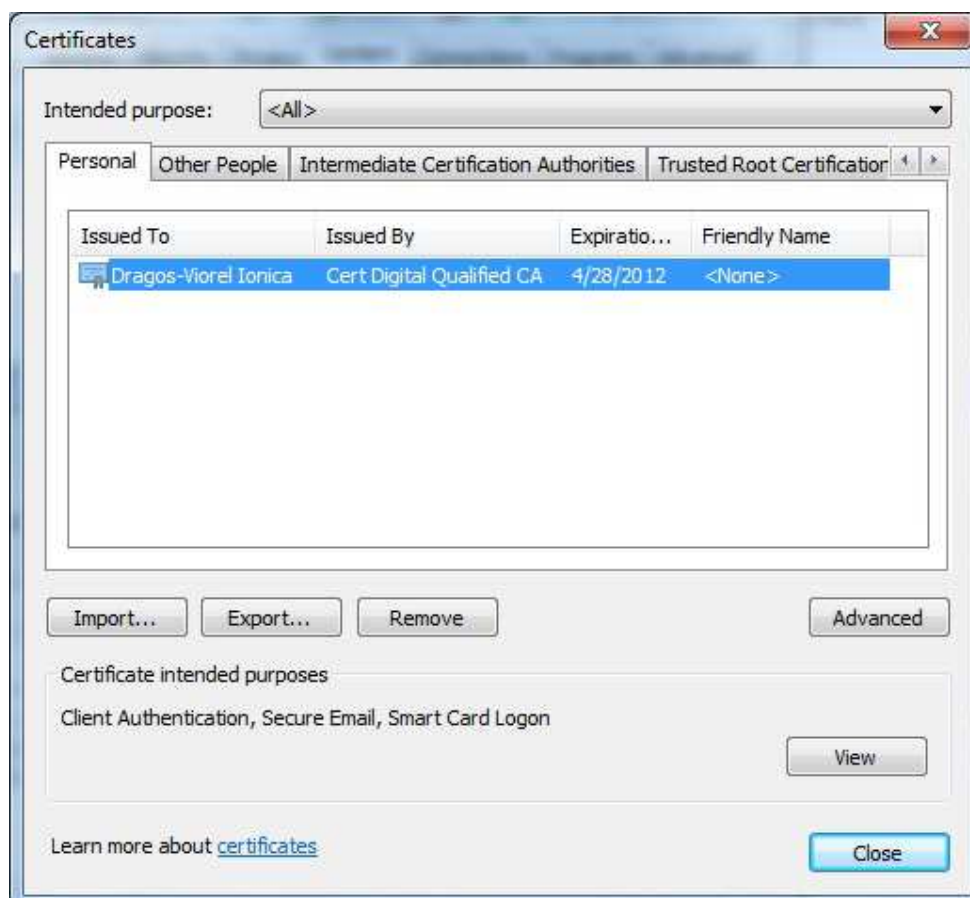
După introducerea dispozitivului în portul USB certificatul dumneavoastră se va importa automat în sistemul de operare. Browser-ul Internet Explorer utilizează modulul criptografic și certificatele instalate în sistem fără a fi necesară importul acestora în browser. Puteți verifica acest lucru prin parcurgerea pașilor de mai jos:

- Deschideți Internet Explorer.
- Din meniul efectuați click pe **Tools** și apoi pe **Internet Options**.
- În fereastra care se deschide selectați tab-ul **Content** și apoi efectuați click pe butonul **Certificates**.



- În fereastra nou deschisă veți putea vizualiza în tab-ul **Personal** certificatul dumneavoastră importat în sistem.

Web: www.certdigital.ro, mail: office@certdigital.ro, suport@certdigital.ro

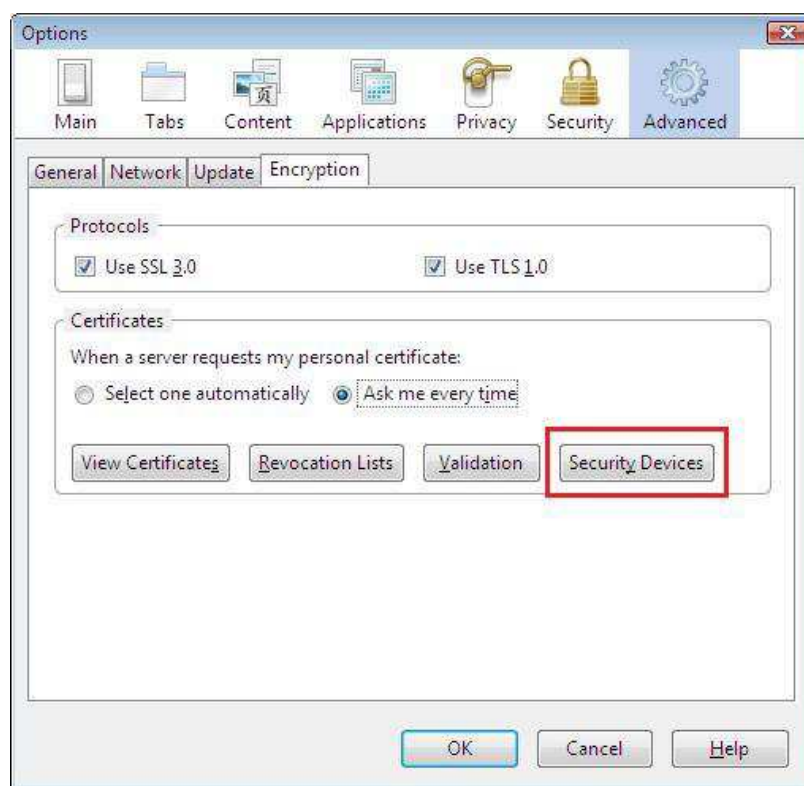


Dacă certificatul nu apare în fereastra de mai sus reporniți calculatorul cu token-ul introdus în portul USB și urmați din nou pașii de la punctul 1.

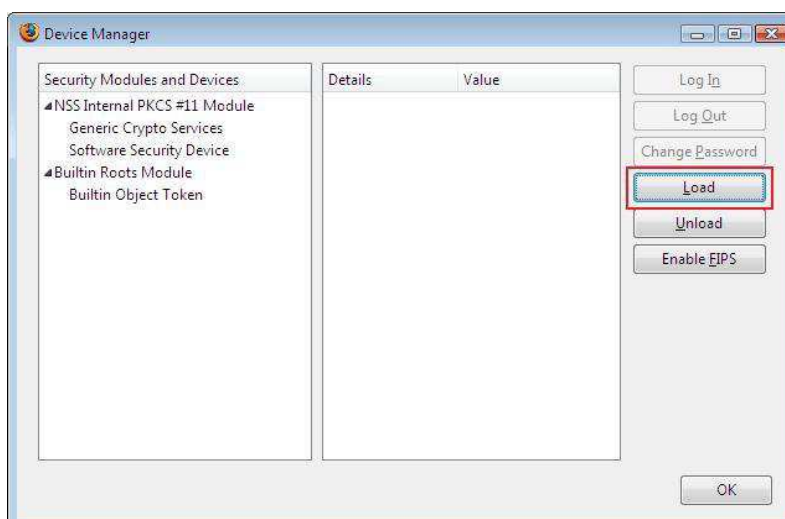
II). Instalarea modului criptografic în Mozilla Firefox

Spre deosebire de Internet Explorer care utilizează modulul instalat în sistem fără a efectua operațiunea de import a acestuia în browser, în Mozilla Firefox modulul criptografic trebuie importat manual. Pentru a importa modulul criptografic în browser-ul Mozilla Firefox este necesară parcurgerea pașilor de mai jos:

1. Deschideți Mozilla Firefox.
2. Din meniul principal selectați: *Tools ->Options ->Advanced*. În fereastra care se deschide selectați tab-ul *Security Devices*.



3. În fereastra care se deschide veți putea încărca modulul criptografic eToken. Efectuați click pe butonul *Load*.



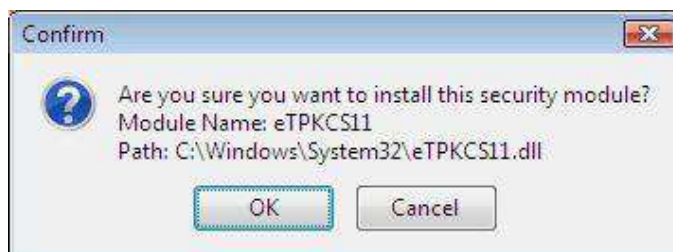
Web: www.certdigital.ro, mail: office@certdigital.ro, suport@certdigital.ro

4. În fereastra care se deschide editați numele modulului: *eTPKCS11* și efectuând click pe butonul *Browse* selectați fișierul cu același nume *eTPKCS11.dll* din locația *C:\Windows\System32* și apoi efectuați click pe butonul *OK*

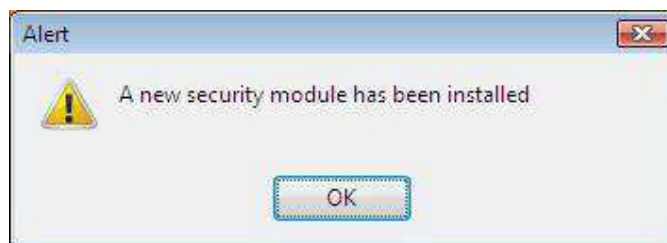


Pentru celelalte tipuri de dispozitive consultați tabelul de mai jos pentru a găsi numele fișierului PKCS11 corespunzător:(de completat cu dll-ul specific).

5. În fereastra care se deschide efectuați click pe butonul *OK* pentru a confirma instalarea modulului criptografic.



6. În fereastra care se deschide efectuați click pe butonul *OK*.



III) Instalarea certificatului în Mozilla Firefox

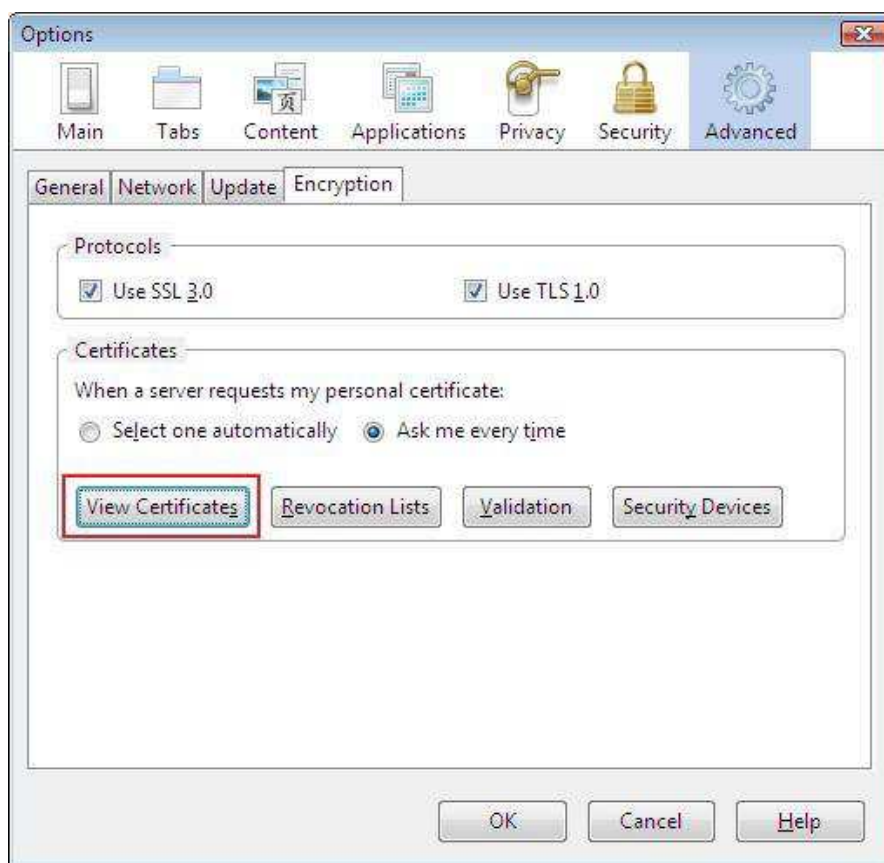
După instalarea modulului criptografic în Mozilla Firefox, certificatul dvs. se va importa automat în store-ul *Your Certificates* din Mozilla Firefox.

Puteți verifica acest lucru prin parcurgerea pașilor de mai jos:

1. Deschideți Mozilla Firefox.

2. Din meniul principal selectați: *Tools -> Options -> Advanced* și efectuați click pe butonul *View Certificates*.

Web: www.certdigital.ro, mail: office@certdigital.ro, suport@certdigital.ro



3. În fereastra care se deschide introduceți PIN-ul dispozitivului criptografic și apoi efectuați click pe butonul **OK**.



4. În fereastra care se deschide veți putea vizualiza în tab-ul *Your Certificates* certificatul dvs. importat în Mozilla Firefox.

Atenție ! Nu ștergeți certificatul dumneavoastră din store-ul *Your Certificates* din Mozilla Firefox.

Atenție ! Prin ștergerea certificatului dumneavoastră din store-ul *Your Certificates* din Mozilla Firefox, veți șterge și cheia aferentă acestuia de pe dispozitivul dumneavoastră criptografic, fapt ce va duce la imposibilitatea de a genera semnătură electronică și prin urmare va fi necesară achiziționarea unui nou

Web: www.certdigital.ro, mail: office@certdigital.ro, suport@certdigital.ro

IV. Instalarea certificatului autorității CertDigital ROOT CA în Mozilla Firefox

Certificatul autorității CertDigital ROOT CA trebuie importat manual în browser-ul Mozilla Firefox numai pentru versiunile mai vechi de 3.6.

Pentru aceasta parcurgeți pașii de mai jos:

1. Deschideți Mozilla Firefox.
2. Accesați link-ul http://_____
3. În fereastra care se deschide bifați cele trei check-box-uri (trust this CA to identify websites, Trust this CA to identify email users, Trust this CA to identify software developers) și apoi efectuați click pe butonul **OK**.

