



**CERT DIGITAL**  
semnează sigur



Web: [www.certdigital.ro](http://www.certdigital.ro), mail: [office@certdigital.ro](mailto:office@certdigital.ro), [suport@certdigital.ro](mailto:suport@certdigital.ro)

Data: 10.01.2011  
Versiune: V2-10.01.2011

## Instalarea certificatului CertDigital

Pentru a instala certificatul calificat, trebuie să parcurgeți următorii pași:

1) Vă asigurati că aveți drepturi de administrator pe calculator (pentru mai multe informații vă sfătuim să contactați persoana care se ocupa de administrarea calculatorului dumneavoastră)

2) Instalați driverul token-ului pe calculatorul dumneavoastră

### 2.1 Identificarea token-ului

a) dacă dispozitivul arată ca în imaginea de mai jos detineți un token ePass3000



b) dacă dispozitivul arată ca în imaginea de mai jos detineți un token Athena



c) dacă dispozitivul arată ca în imaginea de mai jos detineți un token Aladdin



d) dacă dispozitivul arată ca în imaginea de mai jos detineți un token Gemalto





**CERT DIGITAL**  
semnează sigur



Web: [www.certdigital.ro](http://www.certdigital.ro), mail: [office@certdigital.ro](mailto:office@certdigital.ro), [suport@certdigital.ro](mailto:suport@certdigital.ro)

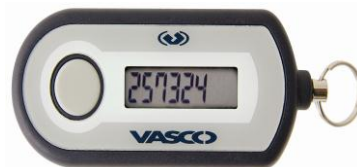
e) dacă dispozitivul arată ca în imaginea de mai jos detineți un token Oberthur



f) dacă dispozitivul arată ca în imaginea de mai jos detineți un token SafeNet



g) dacă dispozitivul arată ca în imaginea de mai jos detineți un token Vasco



h) dacă dispozitivul arată ca în imaginea de mai jos detineți un token Axalto





**CERT DIGITAL**  
semnează sigur



Web: [www.certdigital.ro](http://www.certdigital.ro), mail: [office@certdigital.ro](mailto:office@certdigital.ro), [suport@certdigital.ro](mailto:suport@certdigital.ro)

2.2 Accesați link-ul: <http://www.certdigital.ro/download.html> și salvați driver-ul aferent token-ului dvs identificat la punctul 2.1. precum și funcție de sistemul de operare instalat pe echipamentul de calcul

## Download



- [Lant de incredere](#)

### Driveri:

- [Alladin 32 biti](#)
- [Alladin 64 biti](#)
- [Athena](#)
- [Axalto 32 biti](#)
- [Axalto 64 biti](#)
- [e-Pass 3000](#)
- [Gemalto 32 biti](#)
- [Gemalto 64 biti](#)
- [Oberthur Windows XP](#)
- [Oberthur Windows 7 32 biti](#)
- [Oberthur Windows 7 64 biti](#)
- [SafeNet](#)
- [Vasco Windows XP 32 biti](#)
- [Vasco Windows Vista 32 biti](#)
- [Vasco Windows Vista 64 biti](#)
- [Vasco Windows 7 32 biti](#)
- [Vasco Windows 7 64 biti](#)

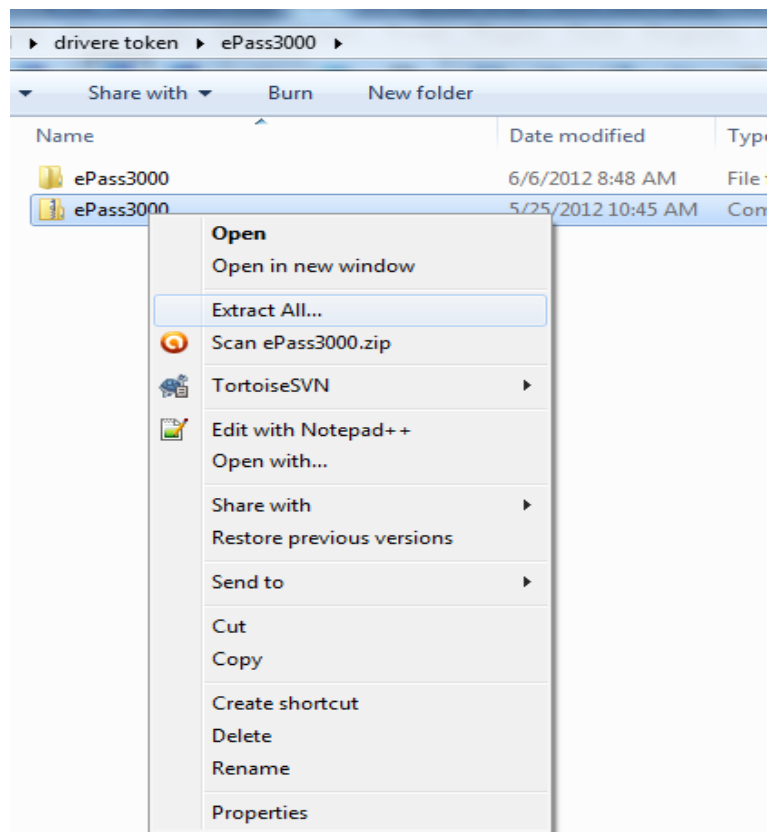
2.3 Instalarea driverului pe calculator :

2.3.1 Dacă dețineți un token ePass3000 executați următorii pași:

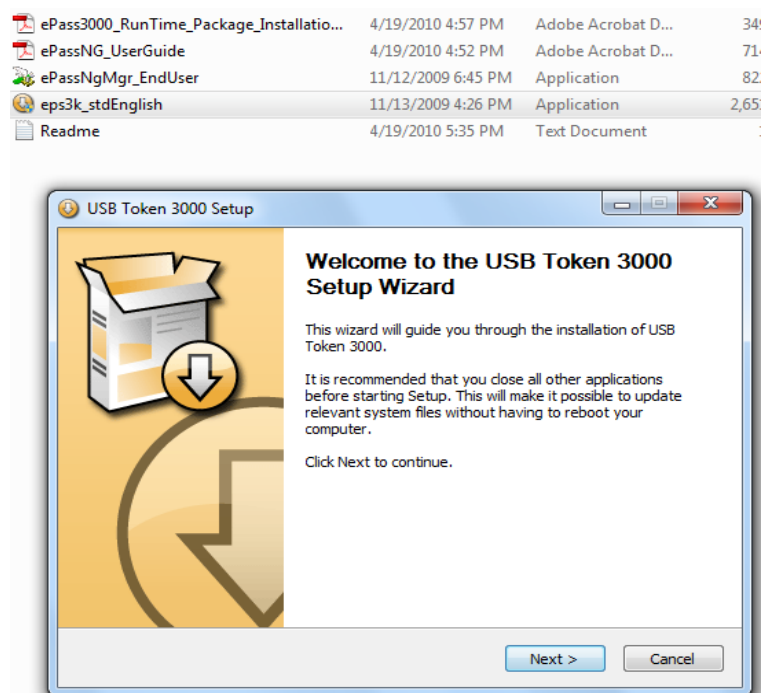
- a) Se extrag fișierele din arhivă ca în imagine



Web: [www.certdigital.ro](http://www.certdigital.ro), mail:[office@certdigital.ro](mailto:office@certdigital.ro), [suport@certdigital.ro](mailto:suport@certdigital.ro)



- b) Se lansează executabilul **eps3k\_stdEnglish** iar în fereastră de dialog se dă clic pe butonul **Next**



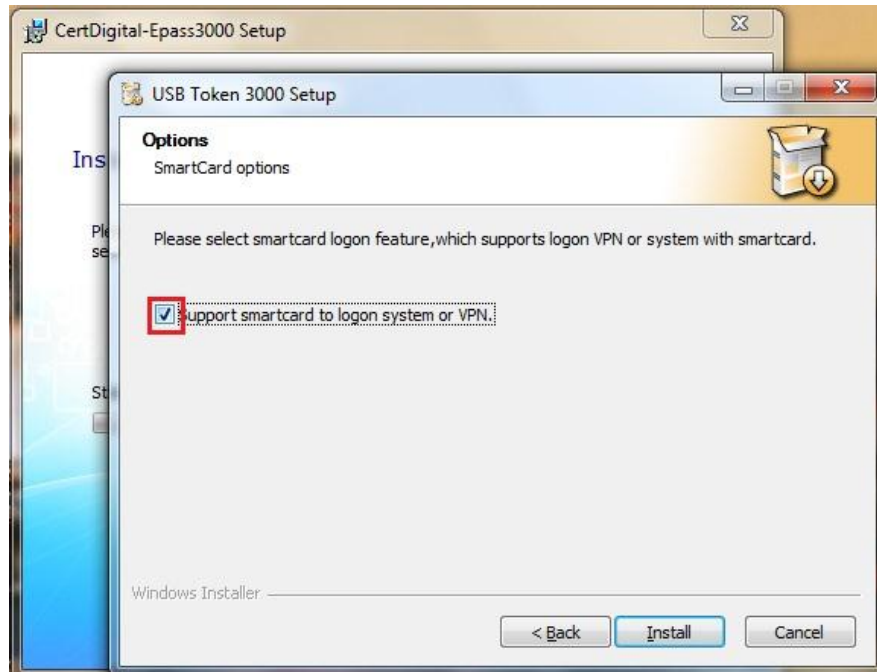


**CERT DIGITAL**  
semnează sigur

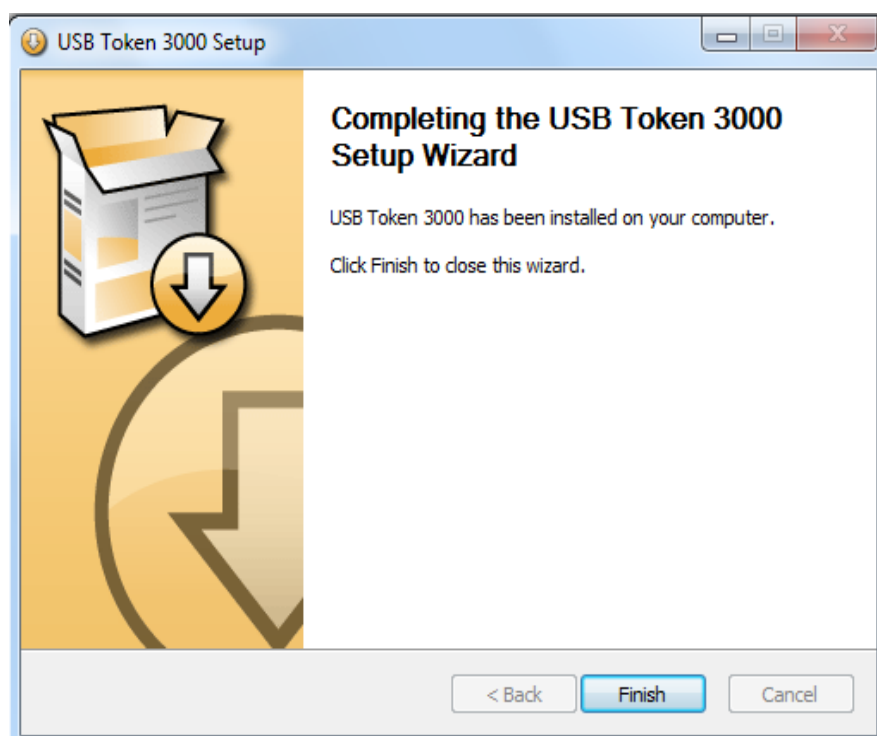


Web: [www.certdigital.ro](http://www.certdigital.ro), mail: [office@certdigital.ro](mailto:office@certdigital.ro), [support@certdigital.ro](mailto:support@certdigital.ro)

c) În noua fereastră de dialog se bifează opțiunea **Support smartcard to logon system or VPN** și clic pe butonul **Install**



d) În noua fereastră se dă clic pe butonul **Finish** iar procesul de instalare al driverului token ePass300 sa încheiat cu succes





**CERT DIGITAL**  
semnează sigur



Web: [www.certdigital.ro](http://www.certdigital.ro), mail: [office@certdigital.ro](mailto:office@certdigital.ro), [suport@certdigital.ro](mailto:suport@certdigital.ro)

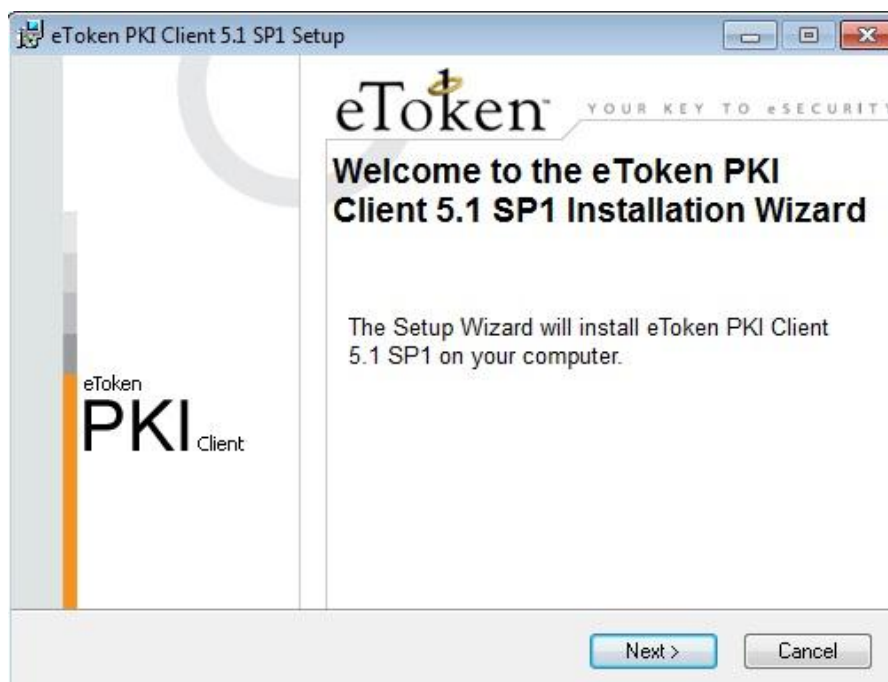
2.3.2 Dacă aveți un token Aladdin, pentru instalarea driverului executați următorii pași:

- a) Lansați aplicația
- b) Se lansează următoarea fereastră de dialog:



Dați click pe butonul „Run”.

- c) Se lansează fereastra:



Dați click pe butonul „Next”





**CERT DIGITAL**  
semnează sigur



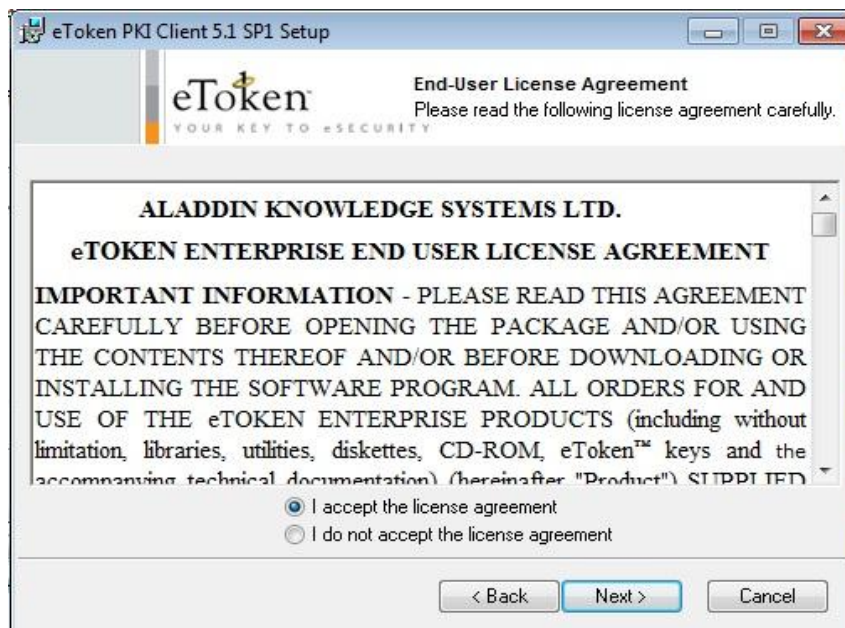
Web: [www.certdigital.ro](http://www.certdigital.ro), mail: [office@certdigital.ro](mailto:office@certdigital.ro), [suport@certdigital.ro](mailto:suport@certdigital.ro)

- d) După care, se lansează fereastra în care se selectează limba pentru interfața aplicației:



Păstrați limba engleză și dați click pe butonul “Next”

- e) Se afișează următoarea fereastră:



Bifăm “I accept the licence agreement” și apoi dăm click pe butonul “Next”



**CERT DIGITAL**  
semnează sigur



Web: [www.certdigital.ro](http://www.certdigital.ro), mail:[office@certdigital.ro](mailto:office@certdigital.ro), [suport@certdigital.ro](mailto:suport@certdigital.ro)

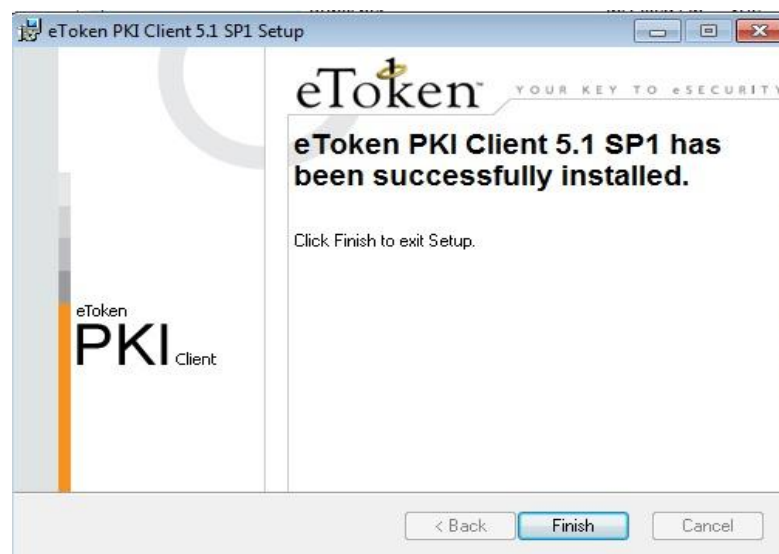
- f) Se lansează următoarea fereastră, în care putem selecta calea în care dorim să instalăm aplicația.

De obicei se pastrează calea implicită, și anume: “C:\Program Files\Aladdin\eToken\”



Dăm click pe butonul “Next” și începe procesul de instalare al aplicației.

- g) La final se lansează următoarea fereastră:



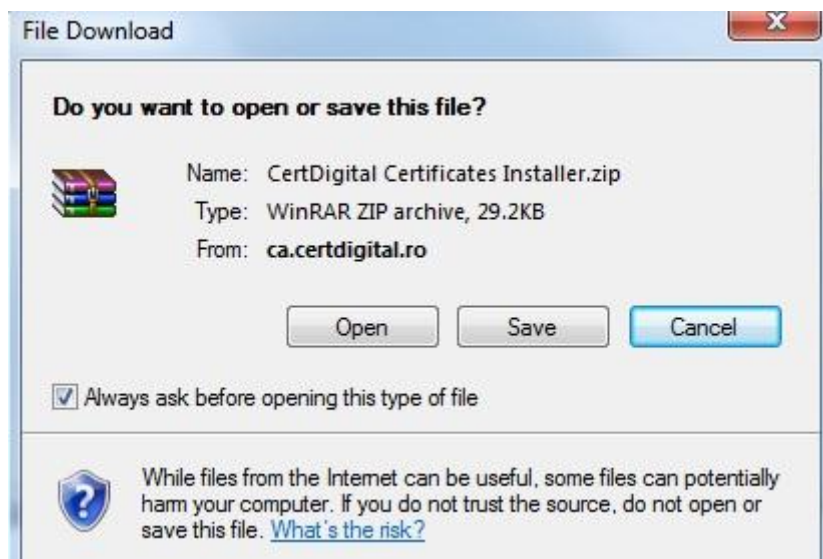
Dăm click pe butonul “Finish” și finalizăm procesul de instalare al driver-ului Aladdin.



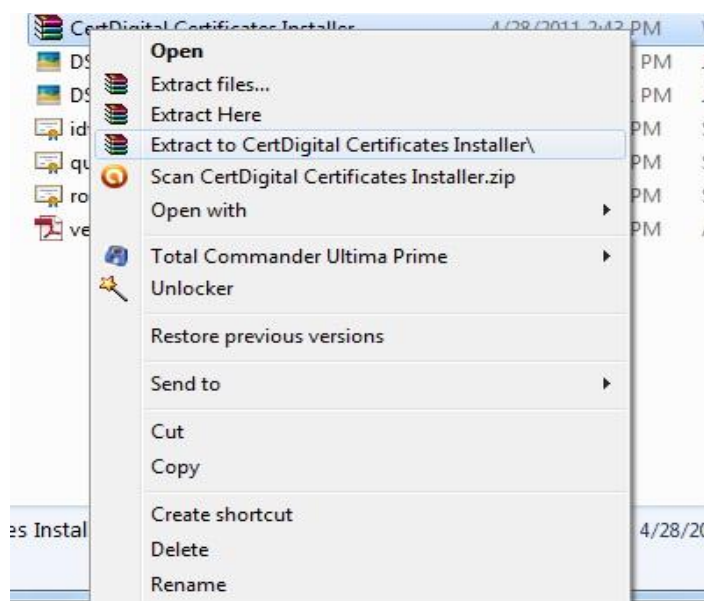
### 3) *Instalați lanțul de încredere*

Certificatul dumneavoastră face parte dintr-un lanț de încredere compus din autorități de certificare **CertDigital**. Pentru a instala certificatele autorităților de certificare **CertDigital** parcurgeți pașii de mai jos:

- Accesați : <http://www.certdigital.ro/lant-de-incredere.html>
- Dați click pe : <https://ca.certdigital.ro/certs/CertDigital Certificates Instatler.zip>



- Salvați pe calculatorul Dvs. arhiva CertDigital Certificates Installer.zip. Dați click dreapta pe arhivă și dezarhivați .



Web: [www.certdigital.ro](http://www.certdigital.ro), mail: [office@certdigital.ro](mailto:office@certdigital.ro), [suport@certdigital.ro](mailto:suport@certdigital.ro)

d) Din folderul nou creat, dați dublu click pe fișierul setup.



După ce ați lansat aplicația „setup”, lanțul de încredere se instalează automat.